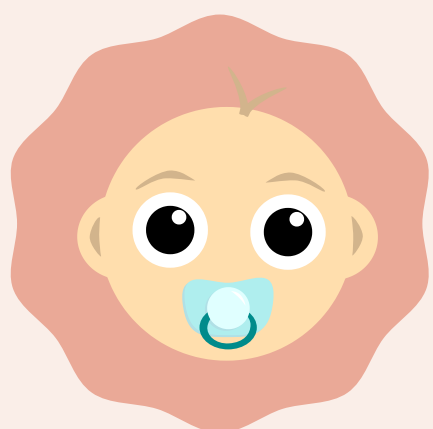


# *Kijan pou estimile langaj tibebe w la?*

Chak timoun gen ritm pwòp li yo.  
Devlopman lengwistik ogmante chak mwa, se poutèt sa nou dwe ankouraje lang timoun nan.



Kontak zye yo enpòtan, kap l 'nan je a lè w ap pale, kenbe yon ton mou.

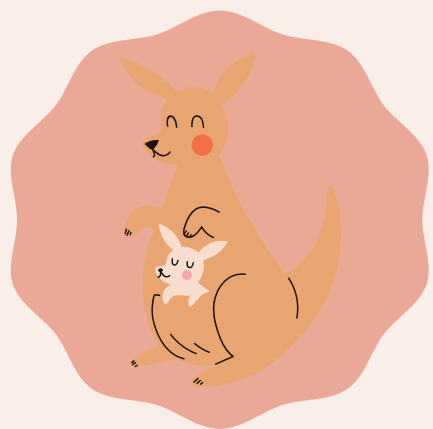
Atikule mo yo oswa silab devan l 'klèman ak dousman; Verbalman reponn a babiyaj se yon fason motive yo.

Ogmante ekspresyon ou lè ou pale, chante oswa li pou li; chante ak istwa yo se yon konpleman fondamantal, espesyalman si akonpaye pa jès ak aplodisman



nonmen tout bagay se yon bon fason pou ou rive konnen nouvo mo, se objè, jwèt, pati nan kò; Ou kapab tou imite son bèt.

Foto yo ak foto yo se yon bon fason pou rive konnen nouvo bagay epi aprann nouvo mo.



Chak jou sèvi pou aprantisaj konstan, se poutèt sa ou pa ta dwe kouri, si se pa, sou kontrè an ou dwe respekte tan ou

*Jwe yon anpil ak pitit ou, kòm li se pi bon fason pou ranfòse Bond la.*